

Comentario Económico del Día

Director: Sergio Clavijo
Con la colaboración de Carolina Gil

Agosto 28 de 2008

Utilización de Capacidad Instalada en las Pymes Industriales

La Utilización de Capacidad Instalada (UCI) de la industria (como un todo) ha venido descendiendo. Actualmente se ubica en un 68%, después de alcanzar su máximo histórico de 76% a finales de 2006. El análisis de la trayectoria de las Pymes y de su UCI nos puede ayudar a dilucidar lo que allí está ocurriendo.

La “Gran Encuesta Pyme”, liderada por Anif (con el apoyo del BID, Bancóldex y el Banco de la República), nos indica que tan sólo un 45% de las Pymes industriales lograron mantener la UCI en niveles satisfactorios (del 70-100%) durante el primer semestre de 2008 (según el último sondeo realizado en abril). Esta cifra es significativamente inferior al 61% registrado en el primer semestre de 2007, aunque es superior al 40% que se tuvo en el mismo período de 2006 (ver gráfico adjunto).

Ahora bien, estos resultados de la “Gran Encuesta Pyme” de Anif van en la misma dirección de la UCI industrial (total) proporcionada por Fedesarrollo y por la Andi. En el caso de Fedesarrollo este indicador llegó a 68% en mayo de 2008, frente a un promedio histórico de 71%. En el caso de la Andi, la UCI fue de 77% en junio de 2008, muy cerca de su promedio histórico de 76%. Se observa entonces que mientras la UCI de las Pymes se ubica un 5% por debajo del promedio “inferido” en la muestra 2006-2008, el total de la UCI industrial estaría un 3% (Fedesarrollo) por debajo de sus valores históricos.

¿Qué es lo que está ocurriendo a nivel industrial? ¿Son problemas de oferta o de demanda? Por el lado de la oferta, existe evidencia de una notable expansión productiva, dado que la inversión total ha venido creciendo a ritmos sostenidos del 20% real durante 2003-2007. De hecho, la inversión industrial ha promediado una expansión real del 23% anual durante ese mismo período, donde se aprovecharon: 1) los bajos aranceles de importación; 2) una marcada apreciación del peso frente al dólar (cercana al 40% real); y 3) una amplia gama de alivios tributarios por reinversión de utilidades en maquinaria-equipos. También estuvieron de por medio una serie de plataformas exportadoras que esperaban la concreción del TLC con Estados Unidos y que ahora se enfrentan a su no ratificación, hasta la fecha.

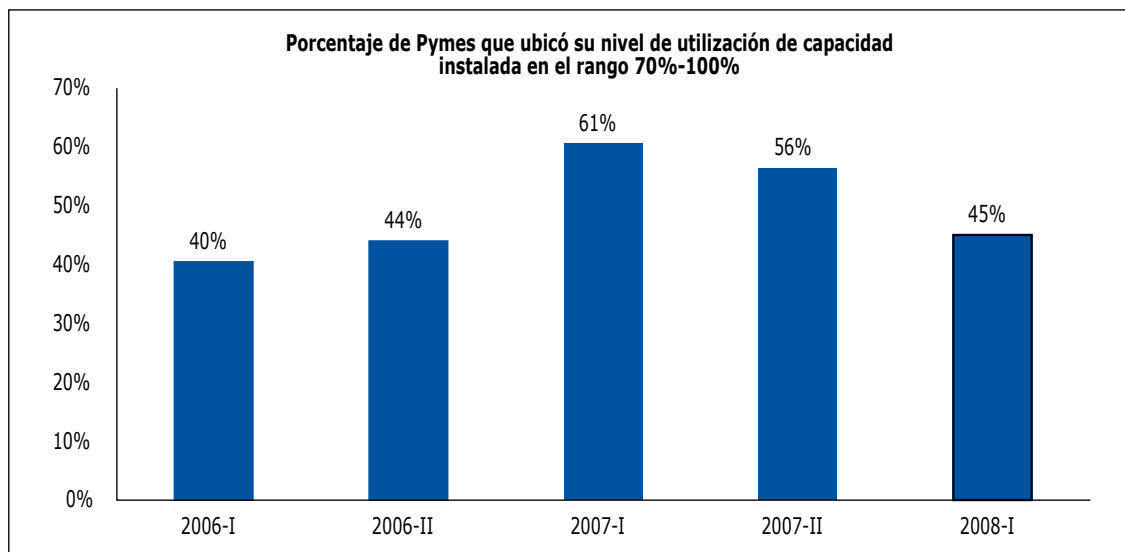
Continúa

Director: Sergio Clavijo
 Con la colaboración de Carolina Gil

Algunos resultados de las encuestas de la Andi también abogan por la hipótesis de expansión de la oferta productiva; cerca de un 70% de los empresarios señalaron haber expandido sus plantas en el período 2006-2008. De forma similar, la “Gran Encuesta Pyme” de Anif revela que cerca de un 30% de las Pymes también expandieron su capacidad productiva durante dicho período.

Por el lado de la demanda, se tiene que las ventas industriales se han ido desacelerando al pasar del 12% de crecimiento en 2006 al 10% anual en 2007, al tiempo que encuestas empresariales recientes (Andi-Fedesarrollo) señalan deterioro en los pedidos. Esta tendencia se ha agravado en 2008, ya que las ventas industriales acumuladas a junio registraron una caída de 0.5% anual. La lectura de abril de 2008 de la “Gran Encuesta Pyme” de Anif mostró un deterioro marcado en materia de ventas y pedidos, al tiempo que se incrementaban las existencias, después de un buen comportamiento de estas variables durante 2006-2007.

En síntesis, la caída en la UCI de la industria, como un todo, y de las Pymes, en particular, obedece al efecto combinado de una expansión por el lado de la oferta disponible (durante 2003-2007) y de la caída de la demanda (2008). Hemos visto cómo la UCI se ubica actualmente en niveles de 68% (Fedesarrollo), 77% (Andi) y en el caso particular de las Pymes observamos que tan sólo un 45% registra niveles satisfactorios de UCI frente al 61% del año anterior.



Fuente: Gran Encuesta Pyme Anif.